

## 沿革

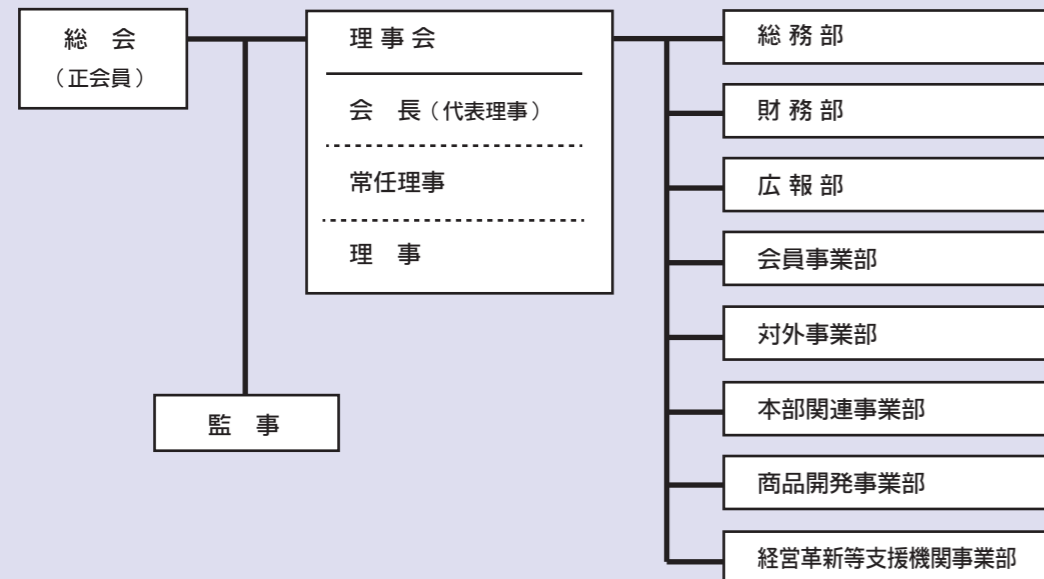
- 昭和29年（1954）10月 社団法人中小企業診断協会 創立
- 昭和32年（1957）1月 同近畿支部 創立
- 昭和34年（1959）8月 同京都支部 創立。会員数100人
- 昭和35年（1960）8月 京都支部会報誌 発行
- 昭和44年（1969）10月 機関誌「診断京都」創刊
- 平成元年（1989）11月 京都支部創立30周年記念式典
- 平成6年（1994）9月 京都支部創立35周年記念式典
- 平成10年（1998）4月 京都支部事務所を四条地下鉄ビルに開設  
京都支部ホームページ 開設
- 平成11年（1999）10月 京都支部創立40周年記念大会 開催  
協同組合京都府中小企業診断士会 創立
- 平成13年（2001）4月 京都支部事務所を京都産業会館に移転
- 平成16年（2004）12月 社団法人中小企業診断協会創立50周年記念「2004京都フォーラム」開催
- 平成21年（2009）10月 京都支部創立50周年（診断士会創立10周年）記念大会 開催
- 平成22年（2010）4月 京都支部事務所を京都リサーチパークに移転
- 平成24年（2012）4月 一般社団法人京都府中小企業診断協会 創立  
同事務所を京都リサーチパークASTEM棟に移転
- 平成25年（2013）8月 経営革新等支援機関に認定
- 平成26年（2014）10月 創立55周年記念シンポジウム開催
- 平成31年（2019）2月 協会事務所を京都経済センターに移転

明日を担う中小企業をあらゆる角度から応援します。

# 一般社団法人 京都府中小企業診断協会

Kyoto Small and Medium Enterprise Management Consultant

## 組織図



## 一般社団法人 京都府中小企業診断協会

〒600-8009 京都市下京区四条通室町東入函谷鉾町78番地  
京都経済センター403

TEL. 075-353-5381 FAX. 075-353-7540

URL: <http://www.shindan-kyoto.com/>

E-mail: [info@shindan-kyoto.com](mailto:info@shindan-kyoto.com)



<http://www.shindan-kyoto.com/>

# 京都の中小企業経営を支援する専門家集団です。

一般社団法人京都府中小企業診断協会は、中小企業支援法に基づき経済産業大臣が認定し登録する国家資格「中小企業診断士」による専門家集団です。

中小企業診断士は、経営診断・経営支援の専門家として公的支援事業への協力をはじめ、民間の経営コンサルタントとして幅広く活動をしています。

中小企業が今後、事業の持続的発展を図っていくためには、時代の変化を正しく見極め、新たな自己革新を行い、的確な変革を遂げなければなりません。しかしながら、ヒト、モノ、カネ、情報といった経営資源に乏しい中小企業が独自で行うには大変な努力が必要です。

このような状況の中、京都府中小企業診断協会は、過去の経験の蓄積と最新の技術と情報を駆使し、中小企業の不足する経営資源を補い、自己革新の推進力として、京都府内の中小企業経営に貢献したいと考えております。

中小企業支援機関からの要請を受けて、経営相談事業や専門家派遣事業などに専門家を推薦しています。

- ・経営相談員の推薦
- ・派遣専門家の推薦

企業の成長戦略を策定し、適切なアドバイスを行うスペシャリスト集団として、企業と行政・金融機関等を繋ぐパイプ役となり、中小企業施策活用を支援するなど、「経営革新等支援機関」としてさらに幅広い活動に積極的に対応してまいります。

- ・経営改善計画策定支援
- ・事業精査・財務精査

## 経営革新等支援機関事業

### 行政諸施策の普及と活用支援事業

### 中小企業諸団体・組合等への運営支援事業

## 調査・研究事業

- ・各種調査事業の受託
  - 消費者動向調査
  - 買い物動向調査
  - 業界動向調査
  - 商店街調査
  - 地域資源調査
- ・機関誌、業界紙等への助言執筆
- ・地域振興のための調査分析
- 改善指針のアドバイス

## 教育・研修事業

中小企業の新たな事業活動への取組や、喫緊の課題対策、また創業や雇用等について、経営者を始めとした企業関係者に対する各種研修・セミナーを企画し、中小企業支援機関と連携して開催・実施いたします。

- ・経営体質強化のための各種セミナー・講演会
- ・層別（経営者、管理職、経営後継者等）セミナー
- ・職種別（営業、製造、事務等）対応セミナー
- ・創業者支援セミナー
- ・再雇用支援セミナー
- ・経営支援員研修

中小企業の経営状態を総合的に把握、分析・評価し、経営上の問題点を抽出するとともに、その改善事項を示すことで、中小企業の自主的な経営努力ができるように助言します。中小企業経営の合理化に役立てることを目的として、プロの目で客観的診断とアドバイスをいたします。

- ・経営診断と経営改善への具体的アドバイス
- ・経営革新等事業計画の策定支援
- ・IT活用、IT経営支援
- ・事業計画診断・評価・アドバイス

## 診断・支援事業

### 民間企業へのコンサルティング事業

### 業界診断

## 専門家推薦事業